

Grindex	<i>Krustpils ielā 53, Rīgā</i>	<i>TEHNISKAIS UZDEVUMS Logu un durvju iepirkums Krustpils iela 53, Rīgā</i>
----------------	------------------------------------	---

TEHNISKAIS UZDEVUMS

Logu un durvju iepirkums Krustpils iela 53, Rīgā.

Objekta adrese: AS "Grindex", Krustpils iela 53, Rīga, LV-1057

1. Mērķis:

Šis tehniskais uzdevums sagatavots, lai saņemtu cenu piedāvājumus par logu un durvju iepirkumu adresē Krustpils iela 53, Rīgā.

2. Specifikācija

Logu un durvju specifikācija ir aprakstīta, un pievienota pielikumā Nr.1.

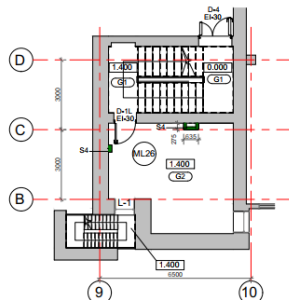
3. Izgatavošana

Logu un durvju montāža tiek plānota laika posmā no 06.07.2026. līdz 20.10.2026. Logus un durvis nepieciešams izgatavot, lai pēc pieprasījuma, prece tiktu piegādāta 5 darba dienu laikā.

Logu un durvju demontāžu/montāžu veiks atsevišķi izvēlētais Izpildītājs. Šī iepirkuma ietvaros, Pretendentam ir nepieciešams sagatavot Cenas Piedāvājumu tikai durvju un logu izgatavošanai, un piegādei pēc adreses Krustpils iela 53, Rīgā.

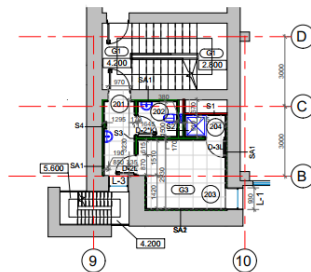
Logu un durvju specifikācija.

1. STĀVA PLĀNA FRAGMENTS UZ AUGSTUMA
ATZĪMES 1.400



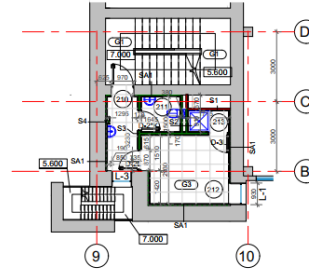
1. STĀVA FRAGMENTA TELPU EKSPĻIKĀCIJA			
Telpas Nr.	Telpas	Platība, m²	Ciklisku skaits telpā
ML2B	Telpa	21,0	3

2. STĀVA PLĀNA FRAGMENTS UZ AUGSTUMA
ATZĪMES 4.200



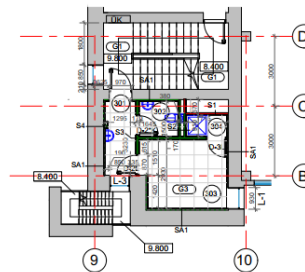
2. STĀVA FRAGMENTA TELPU EKSPĻIKĀCIJA (4.2)			
Telpas Nr.	Telpas	Platība, m²	Ciklisku skaits telpā
201	Priekšzīme	4,1	0
202	IVC	2,5	0
203	Sānu telpa	18,9	5
204	Dūda	1,8	0

2. STĀVA PLĀNA FRAGMENTS UZ AUGSTUMA
ATZĪMES 7.000



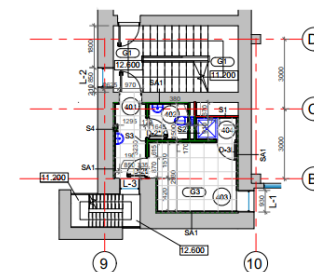
2. STĀVA FRAGMENTA TELPU EKSPĻIKĀCIJA (7.0)			
Telpas Nr.	Telpas	Platība, m²	Ciklisku skaits telpā
210	Priekšzīme	4,1	0
211	IVC	2,5	0
212	Sānu telpa	18,9	5
213	Dūda	1,8	0

3. STĀVA PLĀNA FRAGMENTS UZ AUGSTUMA
ATZĪMES 9.800



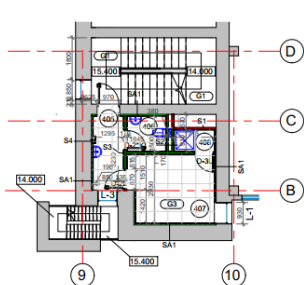
3. STĀVA FRAGMENTA TELPU EKSPĻIKĀCIJA			
Telpas Nr.	Telpas	Platība, m²	Ciklisku skaits telpā
301	Priekšzīme	4,1	0
302	IVC	2,5	0
303	Sānu telpa	18,9	5
304	Dūda	1,8	0

4. STĀVA PLĀNA FRAGMENTS UZ AUGSTUMA
ATZĪMES 12.600



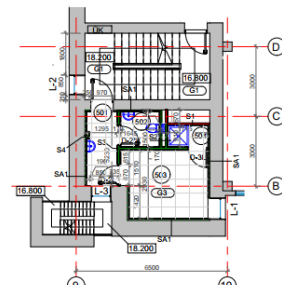
4. STĀVA FRAGMENTA TELPU EKSPĻIKĀCIJA			
Telpas Nr.	Telpas	Platība, m²	Ciklisku skaits telpā
401	Priekšzīme	4,1	0
402	IVC	2,5	0
403	Sānu telpa	18,9	5
404	Dūda	1,8	0

4. STĀVA PLĀNA FRAGMENTS UZ AUGSTUMA
ATZĪMES 15.400



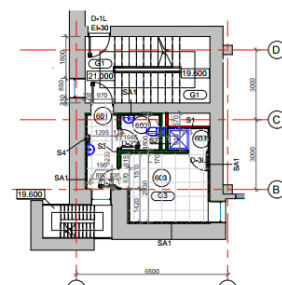
4. STĀVA FRAGMENTA TELPU EKSPĻIKĀCIJA			
Telpas Nr.	Telpas	Platība, m²	Ciklisku skaits telpā
405	Priekšzīme	4,1	0
406	IVC	2,5	0
407	Sānu telpa	18,9	5
408	Dūda	1,8	0

5. STĀVA PLĀNA FRAGMENTS UZ AUGSTUMA
ATZĪMES 18.200



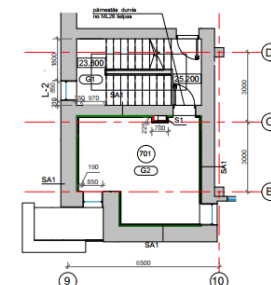
5. STĀVA FRAGMENTA TELPU EKSPĻIKĀCIJA			
Telpas Nr.	Telpas	Platība, m²	Ciklisku skaits telpā
501	Priekšzīme	4,1	0
502	IVC	2,5	0
503	Sānu telpa	18,9	5
504	Dūda	1,8	0

6. STĀVA PLĀNA FRAGMENTS UZ AUGSTUMA
ATZĪMES 21.000



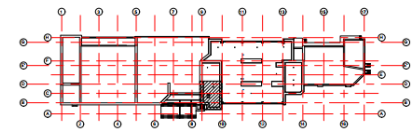
6. STĀVA FRAGMENTA TELPU EKSPĻIKĀCIJA			
Telpas Nr.	Telpas	Platība, m²	Ciklisku skaits telpā
601	Priekšzīme	4,1	0
602	IVC	2,5	0
603	Sānu telpa	18,9	5
604	Dūda	1,8	0

7. STĀVA PLĀNA FRAGMENTS UZ AUGSTUMA
ATZĪMES 25.200



7. STĀVA FRAGMENTA TELPU EKSPĻIKĀCIJA			
Telpas Nr.	Telpas	Platība, m²	Ciklisku skaits telpā
701	Telpa	21,0	3

TELPU NOVĒTNE ĒKĀ



APZĪMĒJUMI

(01)	TELPU NUMURI	(CST)	DURVJU APZĪMĒJUMS
(02)	ĢIPŠKARTONA STARPBIENS <td>(CCT)</td> <td>LOGU APZĪMĒJUMS </td>	(CCT)	LOGU APZĪMĒJUMS
(03)	ĪSOŠO SIENIENĀS KONSTRUKCIJAS <td>(CCT)</td> <td>GRĒDU TĪPA APZĪMĒJUMS </td>	(CCT)	GRĒDU TĪPA APZĪMĒJUMS
(04)	ĪSOŠO SIENU APSUVUMS <td>(S1)</td> <td>SIENU APZĪMĒJUMS </td>	(S1)	SIENU APZĪMĒJUMS

PIEZĪMĒS

1. Šīs specifikācijas telpu skaiti kopā ar pārējiem ATZĪMES kopā.
2. Par nosaukta atzīmi 4.000 nozīmē telpas skaitu 1. stāva grīdas atzīmē.
3. Visi telpas skaiti mēroti un augstuma atzīmes metros.
4. Pirms izstrādāšanas precizēšanas vai izmaiņām jānodrošina projekta.
5. Visām izmaiņām jānodrošina ekvivalents ar atbilstošām tehniskām specifikācijām.
6. Atļauts precizēt pēc šīs specifikācijas prasībām.

Gatavotā projekcija:		Pasūtītājs:	
Fortum SIA "FORTUM"		AS "GRINDEX" Reģ. Nr. 40003034935	
Projekta nosaukums: IZPILNĒMĀ DARBU ĪSOŠO SIENIENĀS ĢĒRĪTĪVĒS (ATZĪMES 9-10 / B-C) UN KĀPNŪ TELPA, KORPUSĀ K-18, KRUSTPILS IELĀ 53, RĪGĀ		Projekta nosaukums: ĢĒRĪTĪVĒS TELPA PLĀNU FRAGMENTI ATZĪMES B-C, 9-10.	
ATZĪMES:	DATUMS:	ATZĪMES:	DATUMS:
BŪVPROJ. VAD.: Juris Jirģens	10.04.2024.	AR-3	BP
BŪVPROJ. DAL. VAD.: Juris Jirģens	10.04.2024.	1:100	LAPS
DISTRUKCIJA: Juris Jirģens	10.04.2024.	LAPS	LAPS

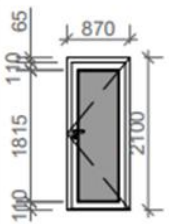
Grindex

Krustpils ielā 53,
Rīgā

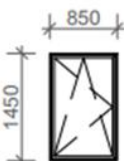
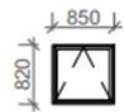
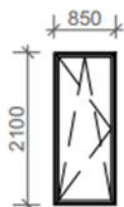
TEHNISKAIS UZDEVUMS
Logu un durvju iepirkums Krustpils iela 53, Rīgā

Pielikums Nr. 2

DURVJU SPECIFIKĀCIJA

TIPS	SKICE	IZMĒRS	SKAITS	APRAKSTS
D-3		870x2100	7L	<p>PVC iekšdurvis. Stiklojums mat ēts. PVC aploda - krāsota, ar blīvgumiju. Noseglīstes: PVC krāsotas. Krāsa: NCS S 5000-N.</p> <p>Sliexnis: bez sliexņa, sprauga 15 mm.</p> <p>Furnitūra: nerūsējošā tērauda rokturis komplektā ar WC aizgriežņa slēdzeni. Skaņas izolācija $R_w \geq 32$dB.</p> <p>Pirms būvizstrādājuma pasūtīšanas saskaņot ar pasūtītāju un autoru.</p>

LOGU SPECIFIKĀCIJA

TIPS	SKICE	IZMĒRS	SKAITS	APRAKSTS
L-1		850x1450	7	<p>PVC rāmis ar siltumizolāciju un dubultu stikla paketi - 3 stiklu pakete ar gāzes pildījumu. Stikls trieciendrošs, Sauli atstarojošs, reflektīvs. Loga konstrukcija ar mikrospraugas režīmu.</p> <p>Siltuma caurlaidības koeficients $U_{w} \leq 1.0$ W/m²K.</p> <p>Krāsa: ārpusē, iekšpusē balts.</p> <p>Atgāzams, verams. Furnitūra: rokturis Titan Globe vai ekvivalents.</p> <p>Aprīkoti ar rullo žalūzijām priekšā ailēm (6cm pūkare ailei) ar manuālo piedziņu.</p>
L-2		850x820	3	<p>PVC rāmis ar siltumizolāciju un dubultu stikla paketi - 3 stiklu pakete ar gāzes pildījumu. Stikls trieciendrošs, Sauli atstarojošs, reflektīvs. Loga konstrukcija ar mikrospraugas režīmu.</p> <p>Siltuma caurlaidības koeficients $U_{w} \leq 0.9$ W/m²K.</p> <p>Krāsa: ārpusē, iekšpusē balts.</p> <p>Atgāzams uz āru, verami ar elektromotoru mehānismu GEZE Powerchain E860 (800 mm atvērums platumā) ar manuālo slēdzi.</p>
L-3		850x2100	6	<p>PVC rāmis ar siltumizolāciju un dubultu stikla paketi - 3 stiklu pakete ar gāzes pildījumu. Stikls trieciendrošs, Sauli atstarojošs, reflektīvs. Loga konstrukcija ar mikrospraugas režīmu.</p> <p>Siltuma caurlaidības koeficients $U_{w} \leq 1.0$ W/m²K.</p> <p>Krāsa: ārpusē, iekšpusē balts.</p> <p>Atgāzams, verams. Furnitūra: rokturis Titan Globe vai ekvivalents.</p> <p>Aprīkoti ar rullo žalūzijām priekšā ailēm (6cm pūkare ailei) ar manuālo piedziņu.</p>